

Produktinformation Umschlagmaschine

LH 18 M Industry

Litronic®

Generation

6

Einsatzgewicht

17.000 – 18.000 kg*

Motor

105 kW / 143 PS

Stufe V

Stufe Tier 4f

* ohne Anbauwerkzeug



LIEBHERR

Leistungsfähigkeit

Kraft plus Geschwindigkeit –
Leistung neu definiert

Wirtschaftlichkeit

Richtig investiert –
Langfristig gespart

Einsatzgewicht

17.000 – 18.000 kg*

Motor

105 kW/143 PS

Stufe V

Stufe Tier 4f



* Ohne Anbauwerkzeug

Zuverlässigkeit

Beständigkeit und Nachhaltigkeit –
Qualität bis ins Detail

Komfort

Perfektion auf einen Blick –
Wenn Technik komfortabel ist

Wartungsfreundlichkeit

Effizienz-Zuschlag –
Auch bei Wartung und Service



Durchdacht bis ins Detail





Staubintensiver Einsatz

- Reversierbarer Lüfter verzögert die Verschmutzung von Motor und Kühler und gewährleistet hohe Maschinenverfügbarkeit
- Schutzgitter engmaschig, ausziehbar und abklappbarer Lüfter für eine einfache und schnelle Reinigung
- Luftvorfilter mit Staubabtragung für Feinstfilterung der Motoran-saugluft



Wartungsfreundlichkeit

- Wartungsfreies und stabiles Abstützräumschild
- Alle täglichen Servicepunkte sind vom Boden aus erreichbar



Integrierter Fahrtriebsschutz

- Fahrmotor und Getriebe sind im robusten Unterwagenrahmen integriert
- Robuste Bauweise für härteste Anforderungen

Überzeugend in der Praxis



Leistungsfähigkeit

Feinfühlige Hydraulik

Die optimale Abstimmung zwischen Motor und Steuerschieber ermöglicht ein direktes und schnelles Ansprechverhalten der Hydraulik auf den Geberbefehl. Dieser wird proportional gesteuert, sodass durch die Joystickbewegung stufenlose und sanfte Bewegungen ausgeführt werden können.

Fester und sicherer Stand

Grundvoraussetzung für präzises Arbeiten und höchste Umschlagleistung ist der sichere und feste Stand der Maschine. Die konstruktive Auslegung der Liebherr-Unterwagen optimiert die Kräfteinleitung der Bauteile und minimiert deren Belastung. Zusammen mit der durchdachten Abstützgeometrie wird maximale Standsicherheit und Langlebigkeit garantiert.

Wirtschaftlichkeit

Leerlaufautomatik

Die bewährte serienmäßige Leerlaufautomatik senkt die Motordrehzahl auf Leerlaufniveau ab, sobald die Hand vom Joystick genommen wird und somit keine hydraulische Funktion aktiviert ist. Dadurch ergibt sich neben der Energieeinsparung auch eine Reduzierung der Geräuschentwicklung.

Schnelle Arbeitsspiele

Die durchdachte Maschinensteuerung garantiert eine optimale Anpassung der Hydraulik an den jeweiligen Einsatz. Dabei sorgt die Load-Sensing-Steuerung bei überlagerten Bewegungen für eine optimale Aufteilung des Pumpenförderstroms. Geschwindigkeit und Kraft stehen dort zur Verfügung wo sie gebraucht werden und sorgen somit für eine hohe Umschlagleistung.

Straßenzulassung

Dem LH 18 M Industry kann mit einem Verstellausleger und einer entsprechenden Maschinenkonfiguration, ab Werk über den TÜV, eine Straßenzulassung erteilt werden. Mit dieser Straßenzulassung können unterschiedlichste Arbeiten am Straßenrand ausgeführt, sowie nahegelegene Orte ohne gesonderte Genehmigung schnell erreicht werden.

Wartungs- freundlichkeit

Zuverlässigkeit

Qualität und Kompetenz

Unsere Erfahrung, das Verständnis für Kundenbedürfnisse und deren technische Umsetzung garantieren den Produkterfolg. So überzeugt Liebherr seit Jahrzehnten durch Fertigungstiefe und Systemlösungen. Schlüsselkomponenten wie Diesel- und Elektromotor, Elektronikbauteile, Drehkranz, Schwenkantrieb und Hydraulikzylinder werden von Liebherr selbst entwickelt und produziert. Die große Fertigungstiefe gewährleistet höchste Qualität und ermöglicht die optimale Abstimmung der Komponenten untereinander.

Robuste Bauweise

Sämtliche Stahlbauteile werden von Liebherr selbst konstruiert und gefertigt. Aus hochfesten Stahlblechen für härteste Anforderungen ausgelegt, resultieren daraus eine hohe Verwindungssteifigkeit und eine optimale Aufnahme der eingeleiteten Kräfte für eine lange Lebensdauer.

Arbeitsraumbegrenzung

Für Einsätze, bei denen der Arbeitsraum limitiert werden soll, können die Umschlagmaschinen optional mit einer Arbeitsraumbegrenzung ausgestattet werden. Hierbei können alle möglichen Dimensionen eingestellt werden: Höhe, Tiefe, Weite und Nähe. Kollisionen und daraus resultierende Bauteileschäden können dadurch vermieden werden.

Bedarfsgesteuerte Kühlung

Der Lüfterflügel wird unabhängig vom Dieselmotor angetrieben und erzeugt genau die tatsächlich benötigte Kühlleistung. Thermosensoren sorgen für eine zuverlässige, bedarfsgerechte und effiziente Regelung.

Komfort

Ergonomisch

Modernstes Kabinendesign bietet beste Voraussetzung für gesundes, konzentriertes und produktives Arbeiten bei größtmöglichem Komfort. Sowohl die Anzeigeeinheit mit Touchscreen-Farbdisplay, als auch die Bedienelemente und der Comfort-Fahrsitz sind optimal aufeinander abgestimmt und bilden eine perfekte ergonomische Einheit. Zudem sorgen die ergonomisch geformten und mitschwingenden Joysticks für angenehmes und zugleich präzises Arbeiten.

Lenkung und Abstützung auf Joystick

Mit der serienmäßigen Joysticklenkung erhält der Fahrer einen weiteren Komfort-Zuschlag. Die Lenkbewegung kann bequem über den Joystick ausgeführt werden, ein Umgreifen während des Arbeitszyklus ist so nicht mehr nötig. Durch den Wegfall der Lenksäule bietet die Joysticklenkung zusätzlich mehr Beinfreiheit und freie Sicht auf den Einsatzbereich. Neu hinzugekommen ist die Steuerung der Abstützung über den Joystick als Serienausstattung zur weiteren Komfort- und Produktivitätssteigerung der Maschine.

Proportionalsteuerung

In Anwendungen wie Sortieren von Wertstoffen oder Recycling von Metallschrott sind Präzision und Feinsteuerbarkeit der Umschlagmaschine besonders wichtig. Dank der serienmäßigen Proportionalsteuerung können auch solch anspruchsvolle Einsatzsegmente mit Bravur gemeistert werden.

Serviceorientierter Maschinenaufbau

Der serviceorientierte Maschinenaufbau garantiert kurze Wartungszeiten und minimiert dank Zeitersparnis die anfallenden Wartungskosten. Alle Wartungspunkte sind bequem vom Boden aus zugänglich und dank der großen und weit öffnenden Servicetüren leicht zu erreichen. Das optimierte Servicekonzept fasst einzelne Wartungspunkte zusammen und reduziert deren Anzahl auf ein Minimum. Servicearbeiten können so noch schneller und effizienter durchgeführt werden.

Eingebaute Wartungsvorteile

Die Durchführung von Wartungsarbeiten erhält die Funktionsfähigkeit der Maschine. Wartungsarbeiten bedeuten jedoch Maschinenstillstandzeiten, die es zu minimieren gilt. Automatische Zentralschmierungen für Oberwagen und Ausrüstung sowie optional für Unterwagen, Schnellwechsler und Anbauwerkzeug vereinfachen nicht nur die Einhaltung der vorgeschriebenen Schmierintervalle und gewährleisten eine lange Lebensdauer der Komponenten, sondern steigern auch die Produktivität der Liebherr-Umschlagmaschine LH 18 M Industry.

Technische Daten



Dieselmotor

Leistung nach ISO 9249	105 kW (143 PS) bei 1.800 min ⁻¹
Motortyp	D924 – FPT-Motor für Liebherr entwickelt
Bauart	4-Zylinder-Reihenmotor
Bohrung/Hub	104/ 132 mm
Hubraum	4,5 l
Arbeitsverfahren	4-Takt-Dieselmotor Common-Rail-Einspritzsystem Turbolader mit Ladeluftkühlung emissionsoptimiert
Luftfilter	Trockenluftfilter mit Vorabscheider, Haupt- und Sicherheitselement sensorgesteuert
Leerlaufautomatik	
Elektrische Anlage	
Betriebsspannung	24 V
Batterie	2 x 135 Ah/ 12 V
Generator	Drehstrom 28 V/ 140 A
Stufe V	
Schadstoff-Emissionswerte	gemäß Verordnung (EU) 2016/1628
Abgasreinigung	Liebherr-SCR Technologie
Kraftstofftankinhalt	250 l
DEF-Tankinhalt	46 l
Stufe Tier 4f	
Schadstoff-Emissionswerte	gemäß EPA/CARB-40CFR Stufe Tier 4f
Abgasreinigung	Liebherr-SCR Technologie
Kraftstofftankinhalt	250 l
DEF-Tankinhalt	46 l



Kühlsystem

Dieselmotor	wassergekühlt Kompaktkühlanlage, bestehend aus Kühleinheit für Wasser, Hydrauliköl, Ladeluft mit stufenlosem, thermostatisch geregelter Lüfter, Lüfter zur Kühlerreinigung komplett wegklappbar
--------------------	--



Steuerung

Energieverteilung	über Steuerschieber mit integrierten Sicherheitsventilen, gleichzeitige und unabhängige Betätigung von Fahrwerk, Schwenkwerk und Arbeitsausrüstung
Betätigung	
Ausrüstung und Schwenkwerk	mit hydraulischer Vorsteuerung und proportional wirkenden Kreuzschalthebeln
Fahrwerk	mit elektroproportional wirkendem Fußpedal
Zusatzfunktionen	über Schalter oder elektroproportional wirkende Fußpedale
Proportionalsteuerung	proportional wirkende Geber auf den Kreuzschalthebeln für hydraulische Zusatzfunktionen



Hydraulikanlage

Hydraulikpumpe	Liebherr-Axialkolben-Verstellpumpe
für Ausrüstung und Fahrwerk	
Fördermenge max.	250 l/min.
Betriebsdruck max.	350 bar
Pumpenregelung und -steuerung	Liebherr-Synchron-Comfort-System (LSC) mit elektronischer Grenzlastregelung, Druckabschneidung, Bedarfsstromsteuerung, Schwenkreis-Priorität und -Momentenregelung
Hydrauliktankinhalt	130 l
Hydrauliksysteminhalt	300 l
Filterung	1 Filter im Rücklauf mit integriertem Feinstfilterbereich (5 µm)
MODE-Auswahl	Anpassung der Motor- und Hydraulikleistung über Mode-Vorwahl an die jeweiligen Einsatzbedingungen z. B. für besonders wirtschaftliches und umweltfreundliches Arbeiten oder für max. Umschlagleistung und schwere Einsätze Mode für besonders feinfühliges Arbeiten oder Heben von Lasten
S (Sensitive)	
E (Eco)	Mode für besonders wirtschaftliches und umweltschonendes Arbeiten
P (Power)	Mode für hohe Leistung bei geringem Kraftstoffverbrauch
P+ (Power-Plus)	Mode für höchste Leistung und für sehr schwere Einsätze, für Dauerbetrieb geeignet
Drehzahl- und Leistungseinstellung	stufenlose Anpassung der Motor- und Hydraulikleistung über die Drehzahl
Option	Tool Control: 20 fest einstellbare Fördermengen und Drücke für optionale Anbaugeräte im Display anwählbar



Schwenkwerk

Antrieb	Liebherr-Axialkolbenmotor mit integriertem Bremsventil und Momentensteuerung
Drehkranz	Liebherr, innenverzahnter, abgedichteter Kugeldrehkranz
Oberwagen Drehzahl	0 – 10,0 min ⁻¹ stufenlos
Schwenkmoment	54 kNm
Feststellbremse	nasse Lamellen (negativ wirkend)
Option	Drehwerksbremse, Comfort



Fahrerkabine

Kabine	TOPS-Sicherheitskabinenstruktur (Umsturzschutz) mit Frontscheibe einzeln oder mit Unterteil unter Dach einschiebbar, im Dach integrierte Arbeitsscheinwerfer, Tür mit Schiebefenster (beidseitig zu öffnen), große Stau- und Ablagemöglichkeiten, schwingungsabsorbierende Lagerung, Schalldämmung, getöntes Verbund-sicherheitsglas (VSG), separate Sonnenrollos für Dach- und Frontscheibe
Fahrersitz Comfort	luftgefederter Fahrersitz mit dreidimensional verstellbaren Armlehnen, Kopfstütze, Beckengurt, Sitzheizung, verstellbarer Sitzkissen-neigung und -länge, blockierbare Horizontal-federung, automatische Gewichtseinstellung, einstellbare Dämpferhärte, pneumatische Lendenwirbelunterstützung und passive Sitz-klimatisierung mit Aktivkohle
Fahrersitz Premium (Option)	zusätzlich zu Fahrersitz Comfort: aktive elektro-nische Gewichtseinstellung (automatische Nachjustierung), pneumatische Niederfrequenz-federung und aktive Sitzklimatisierung mit Aktivkohle und Ventilator
Armkonsolen	Joysticks mit den Steuerkonsolen und Sitz schwingend, klappbare linke Steuerkonsole
Bedienung und Anzeige	große hochauflösende Bedieneinheit, selbst-erklärend, mit Touchscreen-Farbdisplay, video-tauglich, vielseitige Einstell-, Kontroll- und Über-wachungsmöglichkeiten wie z.B. Klimarege-lung, Kraftstoffverbrauch, Maschinen- und Werkzeugparameter
Klimatisierung	Klimaautomatik, Umluftfunktion, Schnellent-eisung und -entfeuchtung auf Knopfdruck, Lüftungsklappen über Menü bedienbar; Umluft- und Frischluftfilter einfach zu wechseln und von außen zugänglich; Heizkühl-Aggregat, ausge-legt für extreme Außentemperaturen; die Rege-lung erfolgt abhängig von der Sonneneinstrah-lung, Innen- und Außentemperatur
Kältemittel	R134a
Treibhauspotenzial	1.430
Menge bei 25 °C*	1.300 – 1.500 g
CO ₂ -Äquivalent*	1,859 – 2,145 t
Vibrationsemission**	
Hand-Arm-Vibrationen	< 2,5 m/s ²
Ganzkörper-Vibrationen	< 0,5 m/s ²
Messunsicherheit	gemäß Norm EN 12096:1997

* konfigurationsabhängig

** zur Gefährdungsbeurteilung gemäß 2002/44/EG siehe ISO/TR 25398:2006



Unterwagen

Antrieb	Zweigang-Lastschaltgetriebe und elektrisch betätigter Kriechgang, Liebherr-Axialkolben-motor mit beidseitig wirkendem Bremsventil
Fahrgeschwindigkeit	
Joysticklenkung	0 – 3,5 km/h stufenlos (Kriechgang + Getriebestufe 1) 0 – 7,0 km/h stufenlos (Getriebestufe 1) 0 – 12,0 km/h stufenlos (Kriechgang + Getriebestufe 2) 0 – 12,0 km/h stufenlos (Getriebestufe 2)
Lenkradlenkung (Option)	0 – 3,5 km/h stufenlos (Kriechgang + Getriebestufe 1) 0 – 7,0 km/h stufenlos (Getriebestufe 1) 0 – 13,0 km/h stufenlos (Kriechgang + Getriebestufe 2) 0 – 20,0 km/h stufenlos (Getriebestufe 2)
Fahrbetrieb	automotives Fahren mit Gaspedal, Geschwindig-keitsregelungsfunktion: Fahrpedalstellung stufenlos speicherbar
Achsen	32-t-Antriebsachsen, manuell oder automatisch betätigte hydraulische Arretierung der Pendel-Lenkachse
Betriebsbremse	2-Kreis-Bremsanlage mit Druckspeicher; nasse, spielarme Lamellenbremse
Feststellbremse	nasse Lamellen (negativ wirkend)
Abstützvarianten	Schild + 2-Pkt.-Abstützung; 4-Pkt.-Abstützung



Arbeitsausrüstung

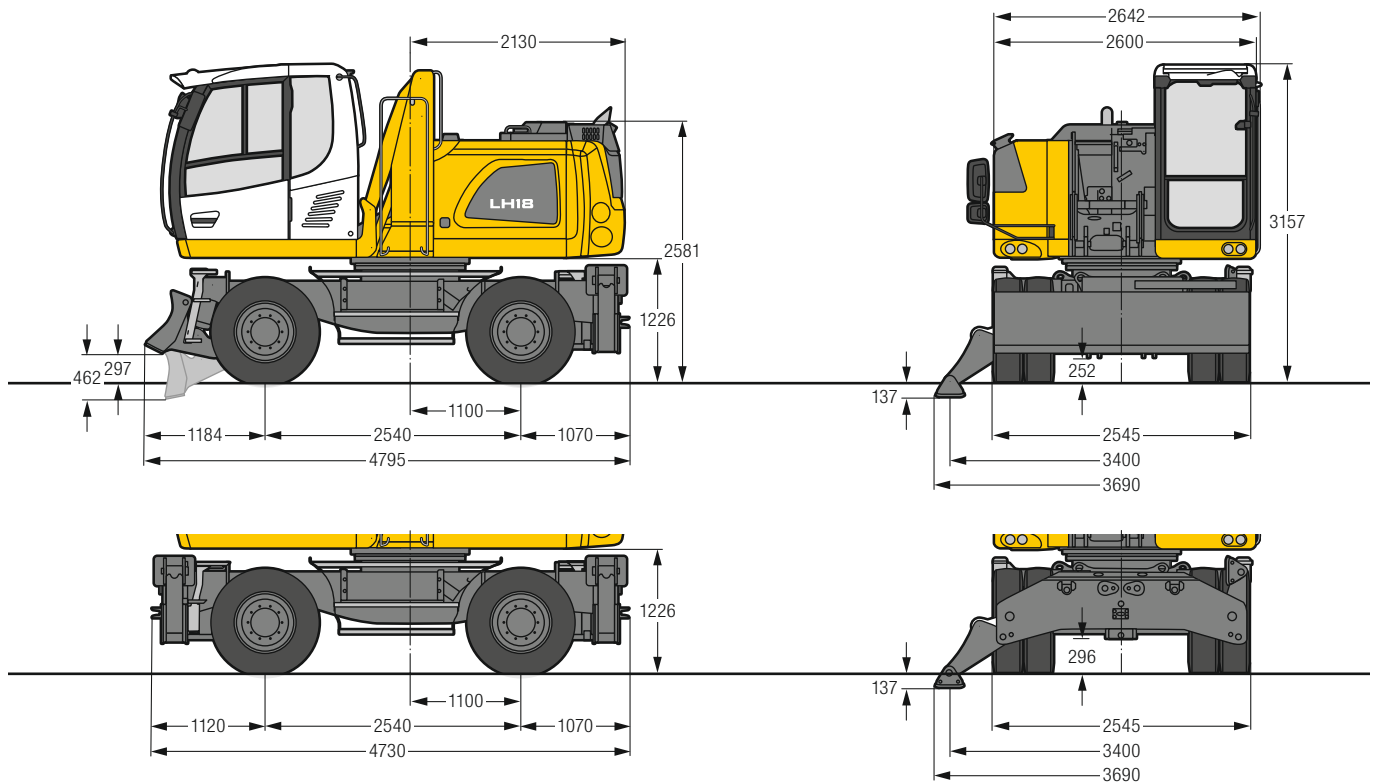
Bauart	hochfeste Stahlbleche an hochbelasteten Stellen für härteste Anforderungen. Aufwendige und stabile Lagerung von Ausrüstung und Zylindern
Hydraulikzylinder	Liebherr-Zylinder mit Spezialdichtungs- und Führungssystem sowie je nach Zylinderart mit Endlagendämpfung
Lagerstellen	abgedichtet und wartungsarm



Gesamtmaschine

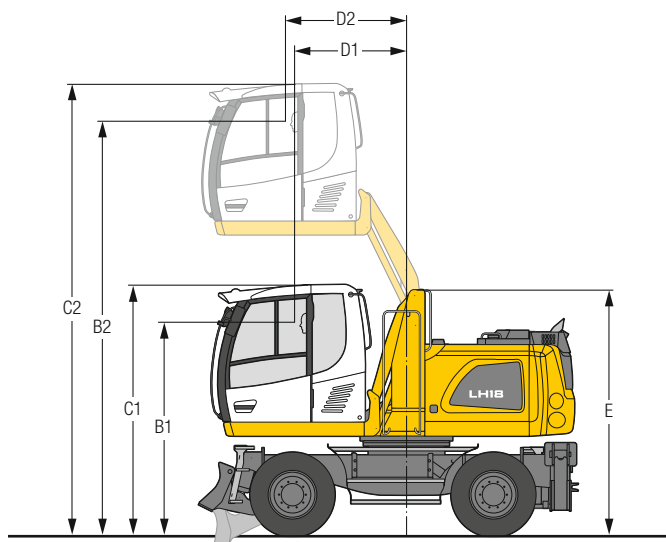
Schmierung	Liebherr-Zentralschmieranlage für Oberwagen und Ausrüstung, vollautomatisch
Aufstiegssystem	sicheres und langlebiges Zustiegssystem mit rutschhemmenden Laufflächen; Hauptkomponenten feuerverzinkt
Schallemission	
ISO 6396	L _{PA} (in Fahrerkabine) = 70 dB(A) (Stufe V)
2000/14/EG	L _{WA} (außen) = 100 dB(A) (Stufe V)
ISO 6396	L _{PA} (in Fahrerkabine) = keine Angabe (Stufe Tier 4f)
2000/14/EG	L _{WA} (außen) = keine Angabe (Stufe Tier 4f)

Abmessungen



Fahrerkabine-Variante

Fahrerkabinenerhöhung LHC (hydraulische Erhöhung)

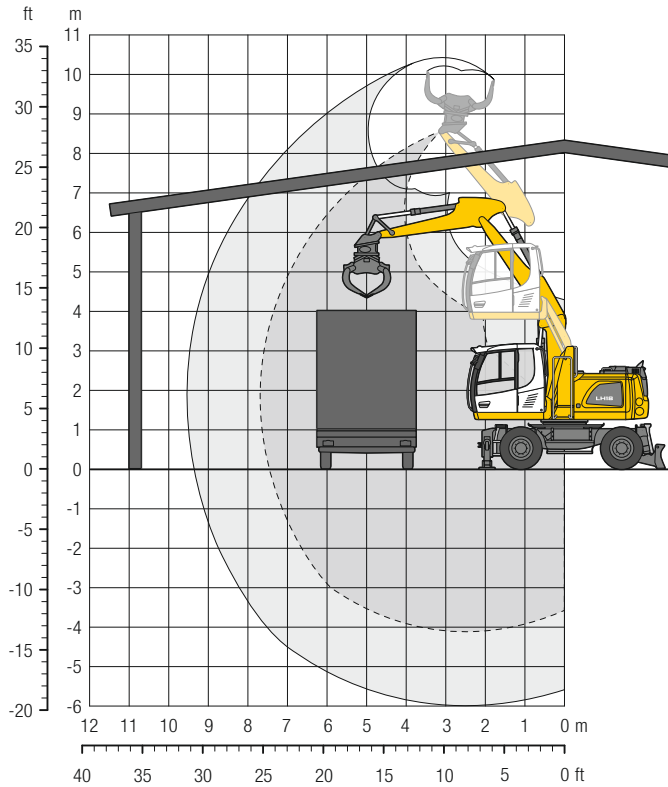


Erhöhung Typ	LHC 255
B1	2.690 mm
B2	5.230 mm
C1	3.157 mm
C2	5.698 mm
D1	1.420 mm
D2	1.529 mm
E	3.098 mm

Mit der hydraulisch höhenverstellbaren Kabine kann der Fahrer seinen Sichtbereich innerhalb des Kabinenhubes frei wählen und jederzeit verstellen.

Bereifung 10.00-20

Ausrüstung VK8

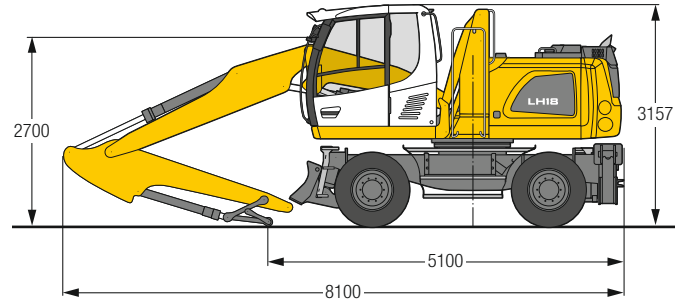


Einsatzgewicht

Das Einsatzgewicht beinhaltet die Grundmaschine mit Schild + 2-Pkt.-Abstützung, Fahrerkabine hydr. höhenverstellbar, 8-fach Vollreifen mit Zwischenringen, Verstellausleger 4,85 m, Stiel mit Kippkinematik 2,65 m und Sortiergreifer SG 20B/0,40 m³ gelochte Schalen.

Gewicht 19.200 kg

Abmessungen



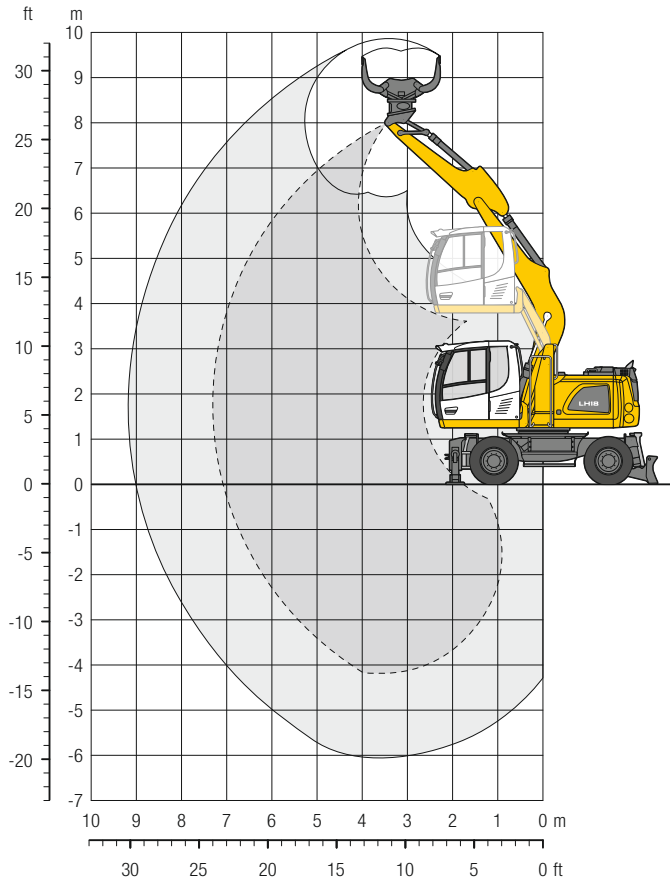
m	Unterwagen	3,0 m		4,5 m		6,0 m		7,5 m		m		
		↙	↘	↙	↘	↙	↘	↙	↘	↙	↘	
7,5	nicht abgestützt			3,2*	3,2*					2,3*	2,3*	4,9
	Schild + 2-Pkt. abgestützt			3,2*	3,2*					2,3*	2,3*	
	4-Pkt. abgestützt			3,2*	3,2*					2,3*	2,3*	
6,0	nicht abgestützt			3,9*	3,9*	2,7	2,9*			2,0*	2,0*	6,3
	Schild + 2-Pkt. abgestützt			3,9*	3,9*	2,9*	2,9*			2,0*	2,0*	
	4-Pkt. abgestützt			3,9*	3,9*	2,9*	2,9*			2,0*	2,0*	
4,5	nicht abgestützt			4,3	4,6*	2,8	4,1*			1,9*	1,9*	7,2
	Schild + 2-Pkt. abgestützt			4,6*	4,6*	4,1*	4,1*			1,9*	1,9*	
	4-Pkt. abgestützt			4,6*	4,6*	4,1*	4,1*			1,9*	1,9*	
3,0	nicht abgestützt	7,4	9,0*	4,2	5,8*	2,8	4,2	1,8	2,3*	1,8	1,9*	7,6
	Schild + 2-Pkt. abgestützt	9,0*	9,0*	5,8*	5,8*	4,3	4,5*	2,3*	2,3*	1,9*	1,9*	
	4-Pkt. abgestützt	9,0*	9,0*	5,8*	5,8*	4,5*	4,5*	2,3*	2,3*	1,9*	1,9*	
1,5	nicht abgestützt	7,2	9,6*	4,1	6,2	2,7	4,2	1,8	2,9	1,7	2,0*	7,7
	Schild + 2-Pkt. abgestützt	9,6*	9,6*	6,4	6,5*	4,3	4,8*	3,0*	3,0*	2,0*	2,0*	
	4-Pkt. abgestützt	9,6*	9,6*	6,5*	6,5*	4,8*	4,8*	3,0*	3,0*	2,0*	2,0*	
0	nicht abgestützt	7,2	10,5*	4,0	6,2	2,6	4,1			1,8	2,2*	7,5
	Schild + 2-Pkt. abgestützt	10,5*	10,5*	6,4	6,7*	4,2	4,8*			2,2*	2,2*	
	4-Pkt. abgestützt	10,5*	10,5*	6,7*	6,7*	4,8*	4,8*			2,2*	2,2*	
-1,5	nicht abgestützt	6,9	10,8*	3,8	6,3	2,4	3,9			1,9	2,7*	6,9
	Schild + 2-Pkt. abgestützt	10,8*	10,8*	6,6	6,8*	4,1	4,7*			2,7*	2,7*	
	4-Pkt. abgestützt	10,8*	10,8*	6,8*	6,8*	4,7*	4,7*			2,7*	2,7*	
-3,0	nicht abgestützt	6,7	10,7*	3,6	6,0*	2,6	4,1			2,4	2,8*	5,9
	Schild + 2-Pkt. abgestützt	10,7*	10,7*	6,0*	6,0*	4,7*	4,7*			2,8*	2,8*	
	4-Pkt. abgestützt	10,7*	10,7*	6,0*	6,0*	4,7*	4,7*			2,8*	2,8*	

↙ Höhe ↘ 360° schwenkbar über Längsrichtung max. Reichweite * begrenzt durch hydr. Hubkraft

Die Traglastwerte sind am Stielende ohne Werkzeug in Tonnen (t) angegeben und gelten auf festem, ebenem Untergrund bei geschlossener Pendelachse. Die Werte quer zum Unterwagen sind 360° schwenkbar. Die Werte längs zum Unterwagen (+/- 15°) sind im nicht abgestützten Zustand über die Lenkachse und im abgestützten Zustand über die Starrachse angegeben. Die Werte gelten bei optimaler Stellung des Verstellauslegers. Die angegebenen Traglastwerte basieren auf der ISO 10567 und betragen max. 75% der statischen Kippplast oder 87% der hydraulischen Hubkraft. Die Tragfähigkeit der Maschine wird durch die Standsicherheit, das Hubvermögen der hydraulischen Einrichtungen oder die maximal zulässige Traglast des Lasthakens begrenzt.

Gemäß der harmonisierten Europäischen Norm EN 474-5 müssen Hydraulikbagger im Hebezeugbetrieb mit entsprechenden Leitungsbruchsicherungen, einer Überlastwarneinrichtung, einem Tragmittel (z. B. Lasthaken) und einer Traglasttabelle ausgerüstet sein.

Ausrüstung MK7

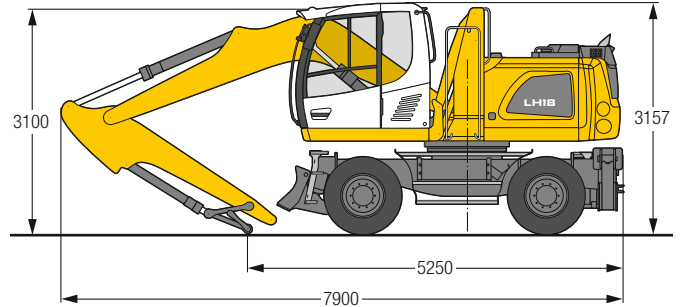


Einsatzgewicht

Das Einsatzgewicht beinhaltet die Grundmaschine mit Schild + 2-Pkt.-Abstützung, Fahrerkabine hydr. höhenverstellbar, 8-fach Vollreifen mit Zwischenringen, Monoblockausleger 4,60 m, Stiel mit Kippkinematik 2,65 m und Sortiergreifer SG 20B/0,40 m³ gelochte Schalen.

Gewicht 18.800 kg

Abmessungen



Hinweis

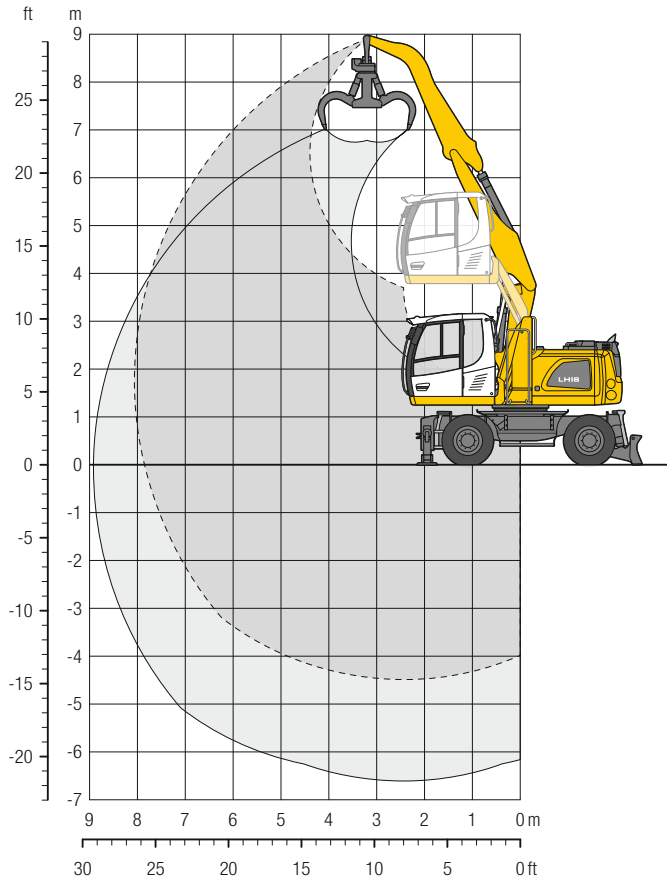
4-Pkt.-Abstützung mit Monoblockausleger 4,60 m ist nur für Einsätze mit einer maximalen Materialdichte von 0,5 t/m³ freigegeben.

m	Unterwagen	3,0 m		4,5 m		6,0 m		7,5 m		m		
		↙	↘	↙	↘	↙	↘	↙	↘	↙	↘	
7,5	nicht abgestützt									2,3*	2,3*	4,3
	Schild + 2-Pkt. abgestützt									2,3*	2,3*	
	4-Pkt. abgestützt									2,3*	2,3*	
6,0	nicht abgestützt			3,4*	3,4*					1,9*	1,9*	5,9
	Schild + 2-Pkt. abgestützt			3,4*	3,4*					1,9*	1,9*	
	4-Pkt. abgestützt			3,4*	3,4*					1,9*	1,9*	
4,5	nicht abgestützt			3,9*	3,9*	2,7	3,6*			1,9*	1,9*	6,8
	Schild + 2-Pkt. abgestützt			3,9*	3,9*	3,6*	3,6*			1,9*	1,9*	
	4-Pkt. abgestützt			3,9*	3,9*	3,6*	3,6*			1,9*	1,9*	
3,0	nicht abgestützt	7,2*	7,2*	4,0	4,9*	2,6	4,1*			1,9*	1,9*	7,2
	Schild + 2-Pkt. abgestützt	7,2*	7,2*	4,9*	4,9*	4,1*	4,1*			1,9*	1,9*	
	4-Pkt. abgestützt	7,2*	7,2*	4,9*	4,9*	4,1*	4,1*			1,9*	1,9*	
1,5	nicht abgestützt	6,3*	6,3*	3,7	6,0*	2,5	4,0			1,9	2,1*	7,3
	Schild + 2-Pkt. abgestützt	6,3*	6,3*	6,0*	6,0*	4,2	4,5*			2,1*	2,1*	
	4-Pkt. abgestützt	6,3*	6,3*	6,0*	6,0*	4,5*	4,5*			2,1*	2,1*	
0	nicht abgestützt	6,2	6,4*	3,5	5,9	2,4	3,9			1,9	2,4*	7,1
	Schild + 2-Pkt. abgestützt	6,4*	6,4*	6,2	6,6*	4,1	4,8*			2,4*	2,4*	
	4-Pkt. abgestützt	6,4*	6,4*	6,6*	6,6*	4,8*	4,8*			2,4*	2,4*	
-1,5	nicht abgestützt	6,2	9,2*	3,4	5,8	2,4	3,8			2,1	3,0*	6,5
	Schild + 2-Pkt. abgestützt	9,2*	9,2*	6,1	6,5*	4,0	4,7*			3,0*	3,0*	
	4-Pkt. abgestützt	9,2*	9,2*	6,5*	6,5*	4,7*	4,7*			3,0*	3,0*	
-3,0	nicht abgestützt	6,3	8,1*	3,5	5,5*					2,7	4,2*	5,4
	Schild + 2-Pkt. abgestützt	8,1*	8,1*	5,5*	5,5*					4,2*	4,2*	
	4-Pkt. abgestützt	8,1*	8,1*	5,5*	5,5*					4,2*	4,2*	

↙ Höhe ↘ 360° schwenkbar über Längsrichtung max. Reichweite * begrenzt durch hydr. Hubkraft

Die Traglastwerte sind am Stielende ohne Werkzeug in Tonnen (t) angegeben und gelten auf festem, ebenem Untergrund bei geschlossener Pendelachse. Die Werte quer zum Unterwagen sind 360° schwenkbar. Die Werte längs zum Unterwagen (+/- 15°) sind im nicht abgestützten Zustand über die Lenkachse und im abgestützten Zustand über die Starrachse angegeben. Die angegebenen Traglastwerte basieren auf der ISO 10567 und betragen max. 75 % der statischen Kippplast oder 87 % der hydraulischen Hubkraft. Die Tragfähigkeit der Maschine wird durch die Standsicherheit, das Hubvermögen der hydraulischen Einrichtungen oder die maximal zulässige Traglast des Lasthakens begrenzt. Gemäß der harmonisierten Europäischen Norm EN 474-5 müssen Hydraulikbagger im Hebezeugbetrieb mit entsprechenden Leitungsbruchsicherungen, einer Überlastwarneinrichtung, einem Tragmittel (z. B. Lasthaken) und einer Traglasttabelle ausgerüstet sein.

Ausrüstung VG8

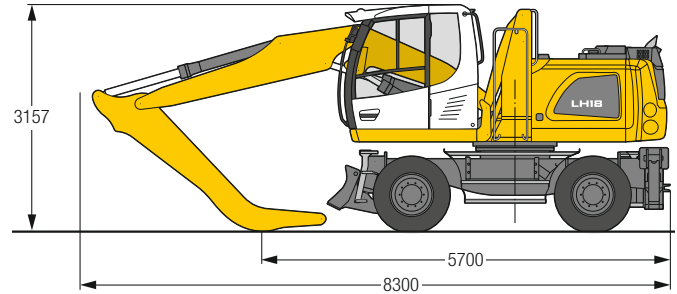


Einsatzgewicht

Das Einsatzgewicht beinhaltet die Grundmaschine mit Schild + 2-Pkt.-Abstützung, Fahrerkabine hydr. höhenverstellbar, 8-fach Vollreifen mit Zwischenringen, Verstellausleger 4,85 m, Stiel abgewinkelt 3,00 m und Mehrschalengreifer GM 55B/0,40 m³ halbgeschlossene Schalen.

Gewicht 19.000 kg

Abmessungen



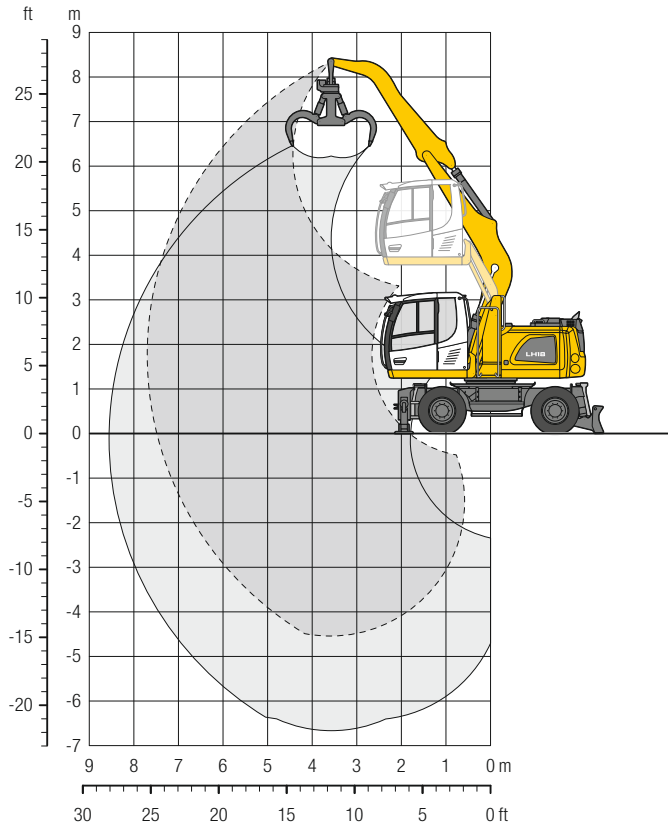
m	Unterwagen	3,0 m		4,5 m		6,0 m		7,5 m		m		
		↙	↘	↙	↘	↙	↘	↙	↘	↙	↘	
7,5	nicht abgestützt			3,6*	3,6*					2,3*	2,3*	5,5
	Schild + 2-Pkt. abgestützt			3,6*	3,6*					2,3*	2,3*	
	4-Pkt. abgestützt			3,6*	3,6*					2,3*	2,3*	
6,0	nicht abgestützt			3,6*	3,6*					2,0*	2,0*	6,8
	Schild + 2-Pkt. abgestützt			3,6*	3,6*	3,4*	3,4*			2,0*	2,0*	
	4-Pkt. abgestützt			3,6*	3,6*	3,4*	3,4*			2,0*	2,0*	
4,5	nicht abgestützt			3,9*	3,9*	3,0	3,9*	2,0	2,2*	1,9*	1,9*	7,6
	Schild + 2-Pkt. abgestützt			3,9*	3,9*	3,9*	3,9*	2,2*	2,2*	1,9*	1,9*	
	4-Pkt. abgestützt			3,9*	3,9*	3,9*	3,9*	2,2*	2,2*	1,9*	1,9*	
3,0	nicht abgestützt	7,6	8,5*	4,3	5,7*	3,0	4,3	2,0	3,1	1,8	1,9*	8,0
	Schild + 2-Pkt. abgestützt	8,5*	8,5*	5,7*	5,7*	4,5	4,5*	3,3	3,3*	1,9*	1,9*	
	4-Pkt. abgestützt	8,5*	8,5*	5,7*	5,7*	4,5*	4,5*	3,3*	3,3*	1,9*	1,9*	
1,5	nicht abgestützt	7,4	9,7*	4,3	6,4	2,9	4,3	2,0	3,1	1,8	2,0*	8,1
	Schild + 2-Pkt. abgestützt	9,7*	9,7*	6,6*	6,6*	4,5	4,9*	3,2	3,9*	2,0*	2,0*	
	4-Pkt. abgestützt	9,7*	9,7*	6,6*	6,6*	4,9*	4,9*	3,9*	3,9*	2,0*	2,0*	
0	nicht abgestützt	7,4	10,5*	4,2	6,4	2,8	4,3	1,9	3,0	1,8	2,2*	7,9
	Schild + 2-Pkt. abgestützt	10,5*	10,5*	6,6	6,9*	4,5	5,0*	3,2	3,8*	2,2*	2,2*	
	4-Pkt. abgestützt	10,5*	10,5*	6,9*	6,9*	5,0*	5,0*	3,8*	3,8*	2,2*	2,2*	
-1,5	nicht abgestützt	7,1	11,0*	4,0	6,5	2,6	4,1			2,0	2,5*	7,3
	Schild + 2-Pkt. abgestützt	11,0*	11,0*	6,7	6,9*	4,3	5,1*			2,5*	2,5*	
	4-Pkt. abgestützt	11,0*	11,0*	6,9*	6,9*	5,0*	5,0*			2,5*	2,5*	
-3,0	nicht abgestützt	7,0	11,3*	3,8	6,3	2,5	3,8*			2,3	2,9*	6,4
	Schild + 2-Pkt. abgestützt	11,3*	11,3*	6,6	6,8*	3,8*	3,8*			2,9*	2,9*	
	4-Pkt. abgestützt	11,3*	11,3*	6,7*	6,7*	3,8*	3,8*			2,9*	2,9*	

Höhe
 360° schwenkbar
 über Längsrichtung
 max. Reichweite * begrenzt durch hydr. Hubkraft

Die Traglastwerte sind am Stielende ohne Werkzeug in Tonnen (t) angegeben und gelten auf festem, ebenem Untergrund bei geschlossener Pendelachse. Die Werte quer zum Unterwagen sind 360° schwenkbar. Die Werte längs zum Unterwagen (+/- 15°) sind im nicht abgestützten Zustand über die Lenkachse und im abgestützten Zustand über die Starrachse angegeben. Die Werte gelten bei optimaler Stellung des Verstellauslegers. Die angegebenen Traglastwerte basieren auf der ISO 10567 und betragen max. 75% der statischen Kippplast oder 87% der hydraulischen Hubkraft. Die Tragfähigkeit der Maschine wird durch die Standsicherheit, das Hubvermögen der hydraulischen Einrichtungen oder die maximal zulässige Traglast des Lasthakens begrenzt.

Gemäß der harmonisierten Europäischen Norm EN 474-5 müssen Hydraulikbagger im Hebezeugbetrieb mit entsprechenden Leitungsbruchsicherungen, einer Überlastwarneinrichtung, einem Tragmittel (z. B. Lasthaken) und einer Traglasttabelle ausgerüstet sein.

Ausrüstung MG8



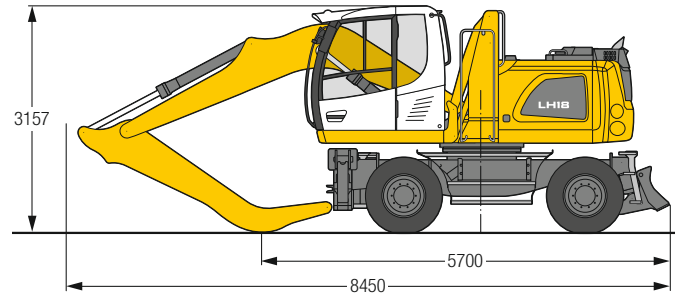
Einsatzgewicht

Das Einsatzgewicht beinhaltet die Grundmaschine mit Schild + 2-Pkt.-Abstützung, Fahrerkabine hydr. höhenverstellbar, 8-fach Vollreifen mit Zwischenringen, Monoblockausleger 4,60 m, Stiel abgewinkelt 3,00 m und Mehrschalengreifer GM 55B/0,40 m³ halbgeschlossene Schalen.

Gewicht 18.700 kg

Abmessungen

Ausrüstung über Starrachse für Transport



Hinweis

4-Pkt.-Abstützung mit Monoblockausleger 4,60 m ist nur für Einsätze mit einer maximalen Materialdichte von 0,5 t/m³ freigegeben.

m	Unterwagen	3,0 m		4,5 m		6,0 m		7,5 m		m		
7,5	nicht abgestützt			3,0*	3,0*					2,3*	2,3*	4,9
	Schild + 2-Pkt. abgestützt			3,0*	3,0*					2,3*	2,3*	
	4-Pkt. abgestützt			3,0*	3,0*					2,3*	2,3*	
6,0	nicht abgestützt			3,2*	3,2*	2,8*	2,8*			2,0*	2,0*	6,4
	Schild + 2-Pkt. abgestützt			3,2*	3,2*	2,8*	2,8*			2,0*	2,0*	
	4-Pkt. abgestützt			3,2*	3,2*	2,8*	2,8*			2,0*	2,0*	
4,5	nicht abgestützt			3,7*	3,7*	2,9	3,6*			1,9*	1,9*	7,2
	Schild + 2-Pkt. abgestützt			3,7*	3,7*	3,6*	3,6*			1,9*	1,9*	
	4-Pkt. abgestützt			3,7*	3,7*	3,6*	3,6*			1,9*	1,9*	
3,0	nicht abgestützt	6,5*	6,5*	4,2	4,8*	2,8	4,1*	2,0	2,3*	1,9*	1,9*	7,6
	Schild + 2-Pkt. abgestützt	6,5*	6,5*	4,8*	4,8*	4,1*	4,1*	2,3*	2,3*	1,9*	1,9*	
	4-Pkt. abgestützt	6,5*	6,5*	4,8*	4,8*	4,1*	4,1*	2,3*	2,3*	1,9*	1,9*	
1,5	nicht abgestützt	6,8	8,0*	3,9	6,0*	2,7	4,2	2,0	2,8*	1,9	2,0*	7,7
	Schild + 2-Pkt. abgestützt	8,0*	8,0*	6,0*	6,0*	4,4	4,6*	2,8*	2,8*	2,0*	2,0*	
	4-Pkt. abgestützt	8,0*	8,0*	6,0*	6,0*	4,6*	4,6*	2,8*	2,8*	2,0*	2,0*	
0	nicht abgestützt	6,4*	6,4*	3,7	6,1	2,6	4,1			1,9	2,3*	7,5
	Schild + 2-Pkt. abgestützt	6,4*	6,4*	6,8*	6,8*	4,3	5,0*			2,3*	2,3*	
	4-Pkt. abgestützt	6,4*	6,4*	6,8*	6,8*	5,0*	5,0*			2,3*	2,3*	
-1,5	nicht abgestützt	6,4	8,6*	3,6	6,0	2,5	4,0			2,1	2,8*	6,9
	Schild + 2-Pkt. abgestützt	8,6*	8,6*	6,3	6,8*	4,2	5,0*			2,8*	2,8*	
	4-Pkt. abgestützt	8,6*	8,6*	6,8*	6,8*	5,0*	5,0*			2,8*	2,8*	
-3,0	nicht abgestützt	6,5	9,0*	3,7	6,0					2,6	3,9*	5,9
	Schild + 2-Pkt. abgestützt	9,0*	9,0*	6,1*	6,1*					3,9*	3,9*	
	4-Pkt. abgestützt	9,0*	9,0*	6,1*	6,1*					3,9*	3,9*	
-4,5	nicht abgestützt									4,1*	4,1*	4,1
	Schild + 2-Pkt. abgestützt									4,1*	4,1*	
	4-Pkt. abgestützt									4,1*	4,1*	

Höhe 360° schwenkbar über Längsrichtung max. Reichweite * begrenzt durch hydr. Hubkraft

Die Traglastwerte sind am Stielende ohne Werkzeug in Tonnen (t) angegeben und gelten auf festem, ebenem Untergrund bei geschlossener Pendelachse. Die Werte quer zum Unterwagen sind 360° schwenkbar. Die Werte längs zum Unterwagen (+/- 15°) sind im nicht abgestützten Zustand über die Lenkachse und im abgestützten Zustand über die Starrachse angegeben. Die angegebenen Traglastwerte basieren auf der ISO 10567 und betragen max. 75 % der statischen Kipplast oder 87 % der hydraulischen Hubkraft. Die Tragfähigkeit der Maschine wird durch die Standsicherheit, das Hubvermögen der hydraulischen Einrichtungen oder die maximal zulässige Traglast des Lasthakens begrenzt. Gemäß der harmonisierten Europäischen Norm EN 474-5 müssen Hydraulikbagger im Hebezeugbetrieb mit entsprechenden Leitungsbruchsicherungen, einer Überlastwarneinrichtung, einem Tragmittel (z. B. Lasthaken) und einer Traglasttabelle ausgerüstet sein.

Stand sicherheiten Sortiergreifer

LH 18 M – Maximal zulässiges Materialgewicht in t/m³

Greifer	Schalenform	Inhalt m ³	Direktanbau mit Adapterplatte				Anbau mit SWA 48			
			Schild + 2-Pkt. abgestützt		4-Pkt. abgestützt		Schild + 2-Pkt. abgestützt		4-Pkt. abgestützt	
			VK8	MK7	VK8	MK7	VK8	MK7	VK8	MK7
SG 20B	geloht	0,40	2,0	2,2	2,0	0,5	1,3	1,5	1,3	0,5
SG 20B	geloht	0,50	1,5	1,7	1,5	0,5	0,9	1,1	0,9	0,5
SG 20B	geloht	0,60	1,1	1,3	1,1	0,5	0,7	0,8	0,7	0,5
SG 20B	geloht	0,70	0,9	1,0	0,9	0,5	0,5	0,7	0,5	0,5
SG 20B	geschlossen	0,40	1,9	2,2	1,9	0,5	1,2	1,5	1,2	0,5
SG 20B	geschlossen	0,50	1,4	1,6	1,4	0,5	0,9	1,1	0,9	0,5
SG 20B	geschlossen	0,60	1,1	1,3	1,1	0,5	0,7	0,8	0,7	0,5
SG 20B	geschlossen	0,70	0,9	1,0	0,9	0,5	0,5	0,6	0,5	0,5

Hinweis

4-Pkt.-Abstützung mit Monoblockausleger 4,60 m ist nur für Einsätze mit einer maximalen Materialdichte von 0,5 t/m³ freigegeben.

Ausstattung

Unterwagen

4-Pkt.-Abstützung, Prätzen hinten + vorne	+
Abstützplanierschild vorne, Prätzen hinten	+
Einzelsteuerung Prätzen	•
Pendelachsverriegelung, automatisch	•
Prätzenkontrolle	+
Reifen, Varianten	+
Schutz für Fahrtrieb	•
Schutz für Kolbenstangen, Prätzen	+
Staukasten, beidseitig	•

Oberwagen

Arbeitsscheinwerfer am Oberwagen, 1 Stück, LED, rechts	•
Arbeitsscheinwerfer auf Oberwagen hinten, 2 Stück, LED	+
Betankungspumpe Kraftstoff	+
Haupttrennschalter für Elektroanlage	•
Rundumkennleuchte am Oberwagen, LED Doppelblitz	+
Schutz für Frontscheinwerfer	+
Schutz für Rückleuchten	+
Werkzeugausrüstung, erweitert	+

Hydraulikanlage

Grenzlastregelung, elektronisch	•
Liebherr-Hydrauliköl von -20 °C bis +40 °C	•
Liebherr-Hydrauliköl, biologisch abbaubar	+
Magnetstab im Hydrauliksystem	•
Nebenstromfilter	+
Vorwärmung Hydrauliköl	+

Motor

Kraftstoff-Diebstahlschutz	+
Luftvorfilter mit Staubaustragung	+
Motorabschaltung, automatisch (Zeit einstellbar)	+
Vorwärmung Kraftstoff	+
Vorwärmung Kühlmittel *	+
Vorwärmung Motoröl *	+

Kühlsystem

Lüfterantrieb reversierbar	+
Schutzgitter (engmaschig) vor Kühleransaugung, ausziehbar	•



Fahrerkabine

Abstützung, Bedienhebel Konsole links	+
Abstützung, Proportionalsteuerung auf dem linken Joystick	•
Arbeitsscheinwerfer Kabine vorne, Halogen	+
Arbeitsscheinwerfer Kabine vorne, Halogen (unter Regenschutz)	•
Arbeitsscheinwerfer Kabine vorne, LED	+
Arbeitsscheinwerfer Kabine vorne, LED (unter Regenschutz)	+
Armlehne verstellbar	•
Drehwerksbremse Comfort, Taster im linken oder rechten Joystick	+
Fahrersitz Comfort	•
Fahrersitz Premium	+
Fahrwarnrichtung (ertönt bei Vorwärts- und Rückwärtsfahrt, abschaltbar)	+
Feuerlöscher	+
Fußabstützung	+
Hupe, Drucktaste auf dem linken Joystick	•
Joysticklenkung (max. 12 km/h)	•
Kabinenerhöhung, hydraulisch (LHC)	•
Kabinenerhöhung, hydraulisch mit Kippfunktion (LHC)	+
Klimaautomatik	•
Lenkradlenkung (schmale Ausführung)	+
LiDAT, Fuhrpark- und Flottenmanagement	•
Proportionalsteuerung	•
Radio Comfort, Bedienung über Anzeigeeinheit mit Freisprecheinrichtung	+
Radioeinbauvorbereitung	•
Rückfahrwarnrichtung (ertönt bei Rückwärtsfahrt, nicht abschaltbar)	+
Rundumkennleuchte auf Kabine, LED Doppelblitz	+
Scheiben aus Verbundsicherheitsglas, durchwurfhemmend	+
Scheibenwischer, Dachscheibe	+
Scheibenwischer, Frontscheibe komplett	•
Schutzgitter oben FOPS	+
Schutzgitter vorne FGPS, klappbar	+
Sonnenblende	+
Steuerkonsole links, klappbar	•



Arbeitsausrüstung

Arbeitsscheinwerfer am Ausleger, 2 Stück, Halogen	•
Arbeitsscheinwerfer am Ausleger, 2 Stück, LED	+
Arbeitsscheinwerfer am Stiel, 2 Stück, Halogen	•
Arbeitsscheinwerfer am Stiel, 2 Stück, LED	+
Höhenbegrenzung und Stielabschaltung, elektronisch	+
Kamera am Stiel (mit separatem Monitor), Untergurtseite, mit Schutz	+
Lasthalteventil Kippzylinder	+
Liebherr-Schnellwechsler, hydraulisch	+
Rohrbruchsicherung Hubzylinder	•
Rohrbruchsicherung Stielzylinder	•
Schnellwechselsystem LIKUFIX	+
Schutz für Kolbenstange, Kippzylinder	+
Überlastwarnrichtung	+
Verstellausleger, HD-Version	+



Gesamtmaschine

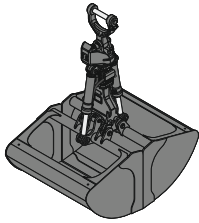
Schmierung	
Schmierung Unterwagen, manuell – dezentral (Schmierpunkte)	•
Schmierung Unterwagen, manuell – zentral (ein Schmierpunkt)	+
Zentralschmieranlage Oberwagen und Ausrüstung, vollautomatisch	•
Sonderlackierung	
Sonderlackierung, Varianten	+
Überwachung	
Rückraumüberwachung mit Kamera	•
Seitenraumüberwachung mit Kamera	•

• = Standard, + = Option

* = länderabhängig

Ausrüstungs- und Anbauteile fremder Fabrikate dürfen ohne Abstimmung mit Liebherr nicht ein- oder angebaut werden.

Anbauwerkzeuge



Schüttgutgreifer

Schüttgutschalen mit Schneidkanten (ohne Zähne)

Greifer Typ GMZ 26

Schalenbreite	mm	1.250	1.500
Inhalt	m ³	1,50	1,80
Gewicht	kg	1.170	1.255



Mehrschalengreifer

offen

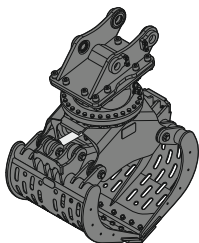
halbgeschlossen

geschlossen

Greifer Typ GM 55B (5 Schalen)

Inhalt	m ³	0,40	0,40	0,40*
Gewicht	kg	995	1.120	1.375

* Herzform



Sortiergreifer

geloht

geschlossen geloht

geschlossen geloht

geschlossen geloht

geschlossen

Greifer Typ SG 20B

Schalenbreite	mm	800	800	1.000	1.000	1.200	1.200	1.400	1.400
Inhalt	m ³	0,40	0,40	0,50	0,50	0,60	0,60	0,70	0,70
max. Schließkraft	kN	40	40	40	40	40	40	40	40
Gewicht inkl. Adapterplatte SWA	kg	950	965	995	1.010	1.040	1.050	1.085	1.095

Die Firmengruppe Liebherr



Große Produktvielfalt

Die Firmengruppe Liebherr ist einer der weltweit größten Baumaschinenhersteller. Auch auf vielen anderen Gebieten genießen die nutzenorientierten Produkte und Dienstleistungen von Liebherr hohe Anerkennung. Dazu gehören Kühl- und Gefriergeräte, Ausrüstungen für die Luftfahrt und den Schienenverkehr, Werkzeugmaschinen sowie Krane für den maritimen Bereich.

Höchster Kundennutzen

In allen Produktbereichen werden komplette Modellreihen mit vielen Ausstattungsvarianten angeboten. Mit ihrer technischen Reife und anerkannten Qualität bieten Liebherr-Produkte in der praktischen Anwendung ein Höchstmaß an Nutzen.

Technologische Kompetenz

Um dem hohen Anspruch an die Qualität seiner Produkte gerecht zu werden, legt Liebherr großen Wert darauf, Kernkompetenzen selbst zu beherrschen. Deshalb kommen wichtige Baugruppen aus eigener Entwicklung und Fertigung, zum Beispiel die gesamte Antriebs- und Steuerungstechnik für Baumaschinen.

Global und unabhängig

Das Familienunternehmen Liebherr wurde im Jahr 1949 von Hans Liebherr gegründet. Inzwischen ist das Unternehmen zu einer Firmengruppe mit rund 48.000 Beschäftigten in über 140 Gesellschaften auf allen Kontinenten angewachsen. Dachgesellschaft der Firmengruppe ist die Liebherr-International AG in Bulle, Schweiz, deren Gesellschafter ausschließlich Mitglieder der Familie Liebherr sind.

www.liebherr.com

Liebherr-Hydraulikbagger GmbH

Liebherrstraße 12, D-88457 Kirchdorf/Iller
☎ +49 7354 80-0, Fax +49 7354 80-7294
www.liebherr.com, E-Mail: info.lhb@liebherr.com
www.facebook.com/LiebherrConstruction